

Hablan los Asociados

## "Cumplir con las normas es una garantía de calidad y funcionalidad de máquinas e instalaciones"

José María de Simón

Presidente  
FEM-AEM



La [Asociación Española de Manutención\(FEM-AEM\)](#) facilita la participación en la elaboración de normas y reglamentos en el ámbito nacional y europeo sobre temas que repercuten directamente en la actividad de sus asociados.

### ¿Qué aporta la normalización a su sector de actividad?

El cumplimiento de las normas en nuestro sector, que afectan tanto a las máquinas como a las instalaciones, representa una garantía de su calidad y funcionalidad y, en consecuencia, un mejor servicio para los clientes. Al mismo tiempo, mejora la seguridad del personal, el rendimiento y la rentabilidad de las instalaciones.

Con estos objetivos, en 1953 un grupo de empresas creó en Europa la Federación Europea de Manutención, iniciando la normalización del sector.

En España, un año más tarde, un grupo de ingenieros y empresas sigue el ejemplo y bajo el nombre de AEM inicia su colaboración con FEM.

Desde entonces, FEM-AEM ha desarrollado normas para nuestro sector y cuando se crea UNE es de las primeras asociaciones en unirse a la misma.

Nuestra experiencia nos permite afirmar que sin una normalización como la realizada, no se hubiera producido un desarrollo de la logística como el conseguido en la actualidad. Somos una asociación básicamente normalizadora.

### ¿Qué normas considera más destacadas?

Todas las normas son importantes. Probablemente destacaría las transversales (calidad, seguridad, etc.) que por su difusión podrían considerarse más importantes.

En nuestro sector nos han preocupado siempre las **normas relativas a seguridad** y hemos realizado, en coordinación con organismos oficiales, charlas y cursos para su divulgación.

Las normas de tipo técnico han tenido también un desarrollo importante, especialmente por el **desarrollo de la automatización**.

### ¿Qué balance hace de la actividad de UNE?

Para valorar la actividad que ha realizado UNE desde su creación, bastaría dar el número de normas que existen en su catálogo, que supera las 32.000.

Cualquiera que conozca el trabajo técnico y administrativo que implica una norma, sabe que lo realizado por UNE es impresionante. Por supuesto, hay que valorar en su justa medida la **colaboración de las asociaciones y empresas**, que han aportado sus técnicos para la confección de las normas, sin lo que no hubiera sido posible.

Al margen de la normalización, pero vinculada con la misma, UNE ha promovido recientemente una actividad que consideramos esencial como es el apoyo a la lucha contra la piratería y el incumplimiento de las normas. Se trata de la creación del **Observatorio de Vigilancia del Mercado (OVM)**, de la que esperamos resultados eficaces como defensora del cumplimiento de las mismas.

## ¿Cuáles son los campos de progreso más destacados de la normalización en el futuro?

La normalización del futuro deberá trabajar intensamente en la **regulación de los procesos de digitalización**.

El desarrollo de la **inteligencia artificial** plantea incógnitas que deberán analizarse y resolverse con gran tacto; nada mejor que una buena normalización puede resolver esta problemática.

En el caso de nuestro sector, y concretamente en el área de la intralogística, se considera necesaria la **regulación para la ciberseguridad de los sistemas de control**, ya que el peligro de bloqueo de las instalaciones crece con la automatización.

Por otra parte, la actualización de las normas ya existentes supone un reto que exigirá esfuerzos continuados.

[https://revista.une.org/66/cumplir-con-las-normas-es-una-garantia-de-calidad-y-funciona.html?utm\\_source=brevo&utm\\_campaign=Revista%20UNE%20febrero%202024&utm\\_medium=email](https://revista.une.org/66/cumplir-con-las-normas-es-una-garantia-de-calidad-y-funciona.html?utm_source=brevo&utm_campaign=Revista%20UNE%20febrero%202024&utm_medium=email)

# Ricardo J. Hernández, nuevo coordinador del grupo de carretillas de FEM-AEM

**gam**

**Yale**

**CROWN**

**Aprolis**  
SOLUCIONES PARA LA LOGÍSTICA

**TOYOTA**

MATERIAL HANDLING

**STILL**

Linde Material Handling  
**Linde**

**Logisnext**  
MITSUBISHI LOGISNEXT EUROPE



19/02/2024 • **Manutención** • **C de Comunicación**

Con más de 30 años de experiencia en el sector logístico, Ricardo J. Hernández se encargará de fortalecer la presencia del colectivo.

Compartir: [Linkedin](#) [Whatsapp](#) [Facebook](#)  
[Twitter](#)

Ricardo J. Hernández ha sido designado como coordinador por los fabricantes e importadores exclusivos de carretillas elevadoras y equipos de manutención asociados a **FEM-AEM (Asociación Española de Manutención)**. La elección de Hernández, con más de tres décadas de experiencia en el sector, busca consolidar y fortalecer al grupo, unificando intereses comunes para el beneficio del colectivo, según explican desde la asociación.



Con una trayectoria que incluye su desempeño como director del **Área de Logística de C de Comunicación** y de la revista **Cuadernos de Logística** hasta diciembre de 2023, Hernández colaborará activamente en su retiro con las empresas que conforman este conjunto, entre las que se encuentran **Aprolis, Crown, GAM, Linde**

## Material Handling, Logisnext, STILL y Toyota Material Handling.

Hernández ha coordinado como director del Área de Logística de *C de Comunicación* la [Cumbre Anual del Sector de Carretillas](#) durante los últimos **13 años**, la única reunión exclusiva de los máximos responsables de estos fabricantes e importadores, estableciendo un vínculo que ahora se refuerza con su designación en la FEM-AEM. Su función principal será dinamizar el debate y las acciones relacionadas con temas y problemáticas comunes, como la **ITV**, el **carpet de carretillero**, la sostenibilidad, los **Planes Renove** o la formación, entre otros.

“Los sectores profesionales necesitan unión para fortalecerse y defender sus intereses comunes, con independencia de las reglas de libre competencia que impone el mercado, explica Hernández. “Es un camino imprescindible por el que cada colectivo concreto debe transitar para progresar”, concluye.

[https://logistica.cdcomunicacion.es/manutencion/139568/ricardo-j-hernandez-nuevo-coordinador-grupo-carretillas-fem-aem?utm\\_source=Boletines+de+Log%C3%ADstica+d e+C+de+Comunicaci%C3%B3n&utm\\_medium=email &utm\\_campaign=logistica-19-de-febrero-2024](https://logistica.cdcomunicacion.es/manutencion/139568/ricardo-j-hernandez-nuevo-coordinador-grupo-carretillas-fem-aem?utm_source=Boletines+de+Log%C3%ADstica+d e+C+de+Comunicaci%C3%B3n&utm_medium=email &utm_campaign=logistica-19-de-febrero-2024)

El primero se implementará en Zaragoza este año

## Smartlog Group lanza Smartpallet, un sistema robótico para almacenar palés

Está diseñado para operar en condiciones de almacenamiento en frío extremas. Fuente: Smartlog.

[Logística Profesional](#) | martes, 30 de enero de 2024, 17:28

Smartlog Group ha dado a conocer el

Smartpallet, su nuevo sistema robótico para el amacenaje multidireccional de palés y con el

que redefine los estándares de almacenamiento inteligente.

Está disponible en su catálogo en **exclusividad** para **Iberia**. El primero se implementará este año en la provincia de **Zaragoza**. Se pondrá en funcionamiento para un cliente que requiere el almacenamiento, manipulación y preparación de pedidos de alrededor de **40.000 palés**.

Concebido para el **almacenamiento, manipulación y preparación de pedidos** de palés, su diseño permite **movimientos multidireccionales** y desplazamientos entre niveles, otorgando la flexibilidad de mover cualquier palé a cualquier espacio de almacenamiento dentro del sistema. Además, su capacidad de transportar **cargas pesadas** de hasta **1.500 kg** asegura un rendimiento excepcional en entornos logísticos exigentes.

El núcleo de este sistema es su capacidad para **tomar decisiones** informadas basadas en el **análisis de datos en tiempo real**. Esto **aumenta la productividad y eficiencia** del almacén, **optimiza** el uso del **espacio** disponible y contribuye a la **sostenibilidad**. El sistema opera de manera **autónoma**, integrándose con el **ERP** y líneas de procesamiento del cliente para gestionar los palés sin intervención manual. Gracias a las unidades de transferencia vertical, los palés pueden moverse en direcciones X, Y y Z, lo que permite un **acceso flexible y eficiente** a los productos almacenados.

Este sistema proporciona **redundancia y escalabilidad**, lo que resulta en la eliminación de gastos generales en el entorno de almacenamiento y una **mejora** significativa en la **productividad y eficiencia** del negocio.

La **modularidad** es otra de sus características, no slo asegura un crecimiento sin limitaciones, sino que también proporciona a la empresa la **agilidad** necesaria para enfrentar los **desafíos cambiantes** del panorama empresarial, convirtiéndolo en un pilar fundamental para el éxito continuo y sostenible de su organización.

Cada uno es completamente **adaptable** a las necesidades únicas de cada cliente, ya sea para preparación de pedidos, adaptación a periodos de alta demanda, acumulación de palés, integración con procesos de fabricación o tecnologías de almacenamiento existentes.

## Almacenamiento en frío extremo

Además de su **versatilidad** en entornos de almacenamiento convencionales, es una solución especialmente diseñada para operar en condiciones de almacenamiento en **frío extremas**. Capaz de funcionar en temperaturas que oscilan entre  $-50^{\circ}\text{C}$  y  $-30^{\circ}\text{C}$ , este sistema ofrece una serie de ventajas cruciales para almacenes frigoríficos. La **optimización del espacio vertical** se combina con **puertas rápidas personalizadas** que minimizan la pérdida de energía durante las transferencias de palés. Esta solución no solo elimina la necesidad de intervención humana en entornos desafiantes, sino que también garantiza un **ahorro** significativo de **energía**, mayor capacidad de almacenamiento y mejora en la salud y seguridad de los trabajadores. Con este sistema, la gestión eficiente en almacenes en frío es una realidad las 24 horas del día, los 7 días de la semana.

Este sistema redefine las normas de la **logística** y abre nuevas fronteras en la **eficiencia operativa** para una amplia gama de industrias. Desde la **manipulación** de pedidos hasta el **almacenamiento** en frío, ofrece adaptabilidad y rendimiento incomparables. Una solución que garantiza la **autonomía** y la excelencia, estableciendo un nuevo estándar en la industria.

<https://www.logisticaprofesional.com/texto-diario/mostrar/4699352/smartlog-group-lanza-smartpallet-sistema-robotico-almacenar-pales>

El almacén aumenta su capacidad de almacenaje en un 30 por ciento

## AR Racking instala un sistema de bases móviles en el almacén frigorífico de Novas y Mar Especialidades

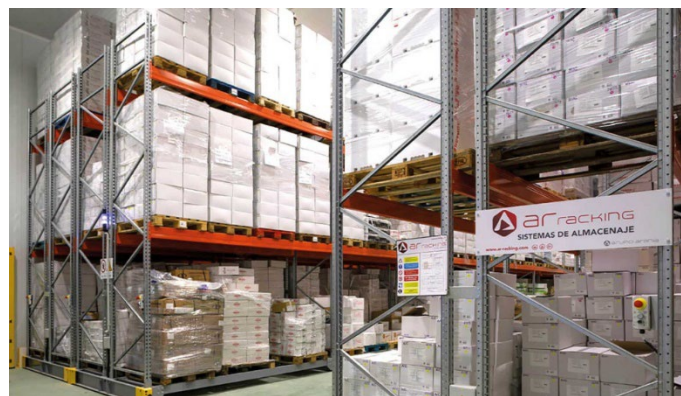
Redacción Interempresas 02/02/2024

[207](#)

**AR Racking**, especialista en sistemas de almacenaje, ha completado la instalación de un sistema de bases móviles en el nuevo almacén frigorífico de **Novas y Mar Especialidades**, una empresa dedicada a la venta y distribución de productos de alimentación.

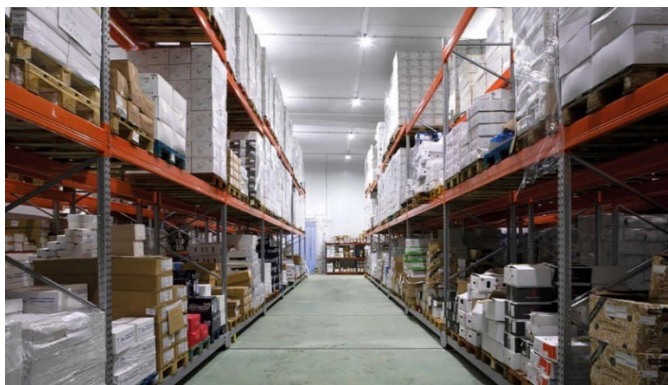
La instalación, que se ha llevado a cabo en un plazo de diez días, ha permitido a Novas y Mar Especialidades aumentar la capacidad de almacenaje de su almacén en un 30%. El sistema de bases móviles instalado es de tipo drive-in, lo que permite almacenar pallets de forma muy compacta y eficiente.

El almacén frigorífico de Novas y Mar Especialidades tiene una superficie de  $520\text{ m}^2$  y está ubicado en Cambre, La Coruña. El sistema de bases móviles instalado tiene capacidad para almacenar 735 palés.



“Estamos muy satisfechos con la instalación realizada por AR Racking”, afirma Lorena Novas, directora de Proyectos y Calidad en Novas y Mar Especialidades. Y añade: “Gracias a este sistema, hemos podido aumentar la capacidad de almacenaje de nuestro almacén sin necesidad de ampliar la superficie. Esto nos permite mejorar nuestra eficiencia y responder mejor a las necesidades de nuestros clientes”.

“Estamos orgullosos de haber colaborado con Novas y Mar Especialidades en este proyecto”, apunta Jose Ángel Pérez, responsable del proyecto en AR Racking. “Nuestro objetivo es ayudar a nuestros clientes a mejorar su productividad y eficiencia, y estamos seguros de que este sistema de bases móviles les ayudará a alcanzar sus objetivos”, añade.



La instalación, que se ha llevado a cabo en un entorno de cámara frigorífica, ha sido especialmente compleja. El sistema de bases móviles instalado está diseñado para operar a temperaturas de hasta -20 °C. Para garantizar el funcionamiento correcto del sistema, AR Racking ha utilizado materiales y componentes especialmente adaptados a este tipo de condiciones.

<https://www.interempresas.net/Logistica/Articulos/539945-AR-Racking-instala-sistema-bases-moviles-almacen-frigorifico-Novas-Mar-Especialidades.html>

## Moinsa define los 4 retos que enfrentará la logística española en 2023

30/01/2024  
[676](#)

En 2023 se materializó el cambio de tendencia del sector, un año con un volumen de inversión total de 1.150 millones de euros, un descenso del 50% respecto al récord de 2022, según CBRE.

Ante este escenario, [Moinsa](#), empresa madrileña especializada en soluciones logísticas para la cadena de suministro, ha analizado los retos que marcarán el 2024 en el sector: el encarecimiento y la escasez de suelo logístico en España, la falta de perfiles profesionales especializados, la llegada de los robots móviles autónomos (AMR) y la integración de tecnologías avanzadas como la IA.



### Falta de disponibilidad y encarecimiento del m<sup>2</sup> logístico

La escasez de suelo logístico en España viene por una demanda creciente y una disponibilidad cada vez más limitada, lo que produce un aumento constante en los costos de alquiler y compra de espacios logísticos. Este incremento de precios coincide con lo expuesto en el informe de la consultora Savills, que sitúa a las zonas de Barcelona y Madrid entre las más caras de la Unión Europea en términos logísticos, ocupando el 2º y 14º lugar, respectivamente.

En Moinsa proponen maximizar el espacio de los activos disponibles por medio de soluciones flexibles y asequibles, como las entreplantas. Esta opción ayuda a las pymes a paliar la escasez de espacio frente a los grandes fondos inversores y big players de la industria.

### Poco atractivo del sector entre los jóvenes

El 'VI Estudio de tendencias de empleo y talento logístico', realizado por el Foro de Logística y ManpowerGroup, reveló que la contratación de jóvenes de entre 18 y 25 años en el sector logístico no llega al 5%. Además, este sector es percibido como menos atractivo en comparación con otras áreas que están más en línea con las habilidades digitales y los intereses de estos perfiles.

Para revertir esta situación, las empresas del sector deberán adoptar políticas relacionadas con la flexibilidad horaria, la conciliación familiar o el teletrabajo, estrategias que harán más interesantes estos puestos de trabajo entre el talento joven.

### La llegada de la automatización robótica

La implementación de robots móviles autónomos (AMR) ha supuesto un avance significativo en la automatización logística. Estos robots optimizan

las operaciones de almacén, aumentando la eficiencia y reduciendo los tiempos de respuesta. “Estos robots permiten que los trabajadores se olviden de tareas monótonas y repetitivas y puedan centrarse en labores más estratégicas”, comenta Ismael Herreros, CTO de Moinsa.

### **Integración de la IA a la cadena de suministro**

La introducción de la IA en la industria abre un abanico de posibles mejoras en torno al análisis, la gestión de inventarios y optimización de rutas, permitiendo una toma de decisiones más directa y eficiente basada en datos.

No obstante, a diferencia de lo que ocurre en otros sectores como los recursos humanos o las finanzas, la IA no va a tener un impacto tan directo de la logística, donde las personas seguirán siendo un factor imprescindible.

<https://www.interempresas.net/Logistica/Articulos/539485-Moinsa-define-los-4-retos-que-enfrentara-la-logistica-espanola-en-2023.html>

Un impulso hacia la innovación y la sostenibilidad

## **Toyota Material Handling España abre las puertas de su nueva sede central**

Redacción Interempresas 02/02/2024  
[566](#)

[Toyota Material Handling España](#), referente en soluciones de manipulación de materiales, ha marcado un hito significativo con la apertura de su nueva sede central en Sabadell. Este paso estratégico refleja el compromiso de la compañía con la optimización operativa, la innovación tecnológica y la sostenibilidad ambiental.

Con una extensión de 16.500 m<sup>2</sup>, las nuevas instalaciones de Toyota Material Handling España alojarán las oficinas centrales, un amplio taller de 11.000 m<sup>2</sup> y un área específica de recambios que abarca 2.300m<sup>2</sup>. Destacando la vanguardia, la sede incluirá también una sala de formación en streaming y una zona de demostración 1.000 m<sup>2</sup>, diseñada para presentar las últimas soluciones en automatización logística a sus clientes.



### **Compromiso con el Kaizen (Mejora Continua) y la experiencia del Cliente**

Toyota Material Handling España reafirma su compromiso con la mejora continua, estando en estrecho contacto con los clientes para ofrecer soluciones integrales que maximicen el rendimiento de sus equipos. Desde servicios de alquiler, opciones de ocasión, servicio posventa, hasta proyectos Lean y soluciones de automatización, la empresa busca ser un socio estratégico en cada etapa del proceso logístico.

### **Un paso firme hacia la sostenibilidad**

La nueva sede de Toyota Material Handling España no solo busca optimizar las operaciones, sino también reducir la huella de carbono. Equipada con sistemas de gestión de residuos de última generación y tecnologías eficientes, como placas solares y un sistema de iluminación LED, la empresa demuestra su compromiso con la sostenibilidad ambiental.



### **Un mensaje Presente y Futuro: ‘We Move the World’**

“En Toyota Material Handling España, nos enorgullece estar a la vanguardia de la innovación y la sostenibilidad. Estamos comprometidos a seguir moviendo el mundo, superando desafíos logísticos y garantizando la máxima eficiencia en

las operaciones de nuestros clientes”, ha comentado Joan Catalan, director general de Toyota Material Handling España.

Con la apertura de esta nueva sede, Toyota Material Handling España reafirma su posición como referente del sector y su dedicación a contribuir al progreso sostenible de la industria logística.

<https://www.interempresas.net/Logistica/Articulos/539925-Toyota-Material-Handling-Espana-abre-las-puertas-de-su-nueva-sede-central.html>

Caso de éxito

## SSI Schaefer instala una solución de picking robotizado con verificación de pedidos de principio a fin para una farmacéutica norteamericana

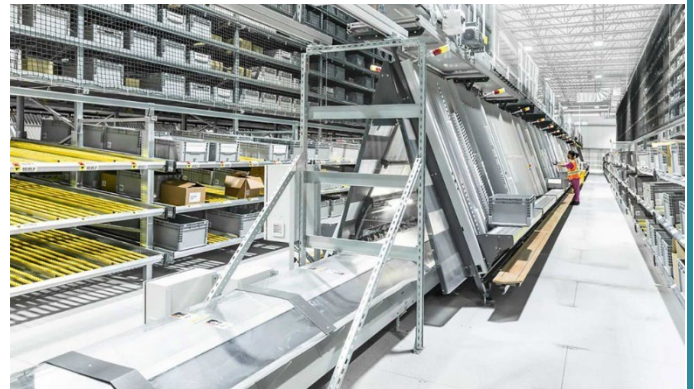
Redacción Interempresas 07/02/2024  
[360](#)

Un minorista farmacéutico referente en Norteamérica implanta tecnología para garantizar la precisión y reducir los costes laborales, se trata de una solución tecnológica integrada de seguimiento y localización para requisitos de verificación del 100% de los pedidos. Lo ha hecho de la mano de [SSI Schaefer](#).

La automatización de almacenes puede solucionar la precisión de los pedidos y aplicar procesos de seguimiento. Sin embargo, también puede reducir costes al ahorrar en mano de obra. El picking automatizado puede utilizarse para complementar la mano de obra durante los picos de volumen de la temporada o para sustituirla por soluciones como el picking robotizado o el picking A-Frame para los productos de alta rotación.

Los medicamentos de venta con receta se fabrican con materias primas que se encuentran en todo el mundo. Estos ingredientes deben rastrearse a lo largo de la cadena de suministro, el proceso de

fabricación y, por último, la distribución y entrega de los productos. En este último punto, se han establecido nuevos procedimientos normativos en Estados Unidos y algunos países de la UE también siguen directrices estrictas. Dado que la fabricación y distribución de productos farmacéuticos se realiza a escala mundial, es preciso aplicar estas directrices normativas.



### El reto

Cuando se trata de medicamentos con receta, la precisión de los pedidos es de suma importancia. Ni el más mínimo error es tolerable. Este fue el caso de una farmacia minorista referente en Norteamérica donde SSI Schaefer implantó una solución que garantiza una precisión del 100% en la prescripción de medicamentos y el procesamiento de pedidos.

La farmacia minorista no sólo necesitaba una solución de picking sin errores, sino que la empresa también necesitaba un proceso automatizado incluso durante picos de volumen con mano de obra limitada. Como socio a largo plazo, SSI Schaefer fue capaz de diseñar un sistema que podía implementar una solución automatizada con verificación completa para cumplir los requisitos legales de seguimiento y localización.

### La solución

Dentro del nuevo centro de distribución, las mercancías se verifican durante su entrada y durante el proceso de picking. Tanto los palés mixtos como los de una sola caja se reciben, se desenvuelven y se separan mediante un despaletizador robotizado. Cada paquete recibe una etiqueta de código de barras para su seguimiento en toda la instalación.

Gracias a una estrategia de almacenamiento optimizada, los productos se almacenan en cajas

llenas y se verifican automáticamente, o bien se vuelven a embalar en ubicaciones del sistema y se verifican en estaciones de trabajo ergonómicas. Estas estaciones de entrada de mercancías utilizan el software WAMAS para capturar el número SKU, el peso, las dimensiones, la fecha de caducidad, el número de lote y partida. Esta información se almacena para procesos de validación posteriores durante la fase de picking.



### **Zonas de almacenamiento en función de las características del producto**

Una vez documentada la información sobre los productos, cada uno de ellos se asigna a un área de almacenamiento específica. Debido a la naturaleza del negocio farmacéutico, hay varias zonas diseñadas tanto para productos de rotación rápida como lenta, junto con áreas de alta seguridad para narcóticos.

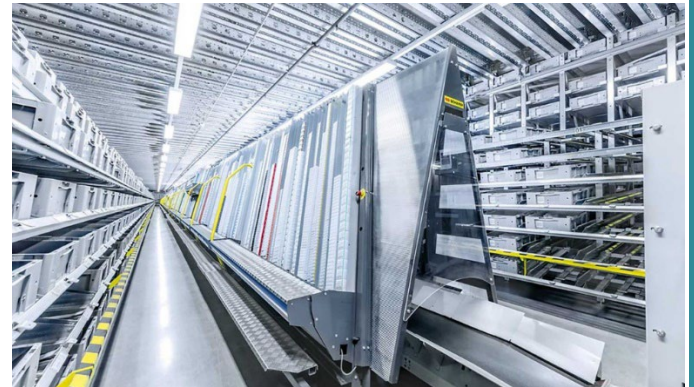
El centro de distribución se construyó con cuatro pasillos de almacenamiento para los productos de rotación rápida, a los que da servicio un Miniloop de SSI que repone los A-Frames. También hay cuatro pasillos de almacenamiento atendidos por el SSI Cuby. Dos en las zonas principales de almacenamiento de productos de rotación rápida y lenta, uno en la zona de envíos y otro en la zona de narcóticos.

Dado el volumen de negocio de esta farmacia minorista, SSI Schaefer diseñó cinco torres de almacenamiento dinámico que también están conectadas a un sistema de lanzaderas SSI Cuby. Estas torres sirven como almacenamiento adicional para los artículos de rotación lenta, pero garantizan un stock de inventario suficiente cuando se necesita un artículo.

### **Picking de precisión para un proceso de distribución sin errores**

Como en cualquier proceso de distribución farmacéutica, cada sistema debe diseñarse con el máximo cuidado. Sin embargo, cuando existe una tolerancia cero al error para garantizar la seguridad del paciente, debe diseñarse una solución totalmente automatizada que satisfaga estas necesidades.

Con la escasez de mano de obra y la automatización que elimina los errores humanos, las nuevas instalaciones se diseñaron también con varios procesos de picking a prueba de fallos.



### **Seguimiento, localización y capacidades de validación**

Seis A-Frames de movimiento rápido marcan la velocidad de este centro de distribución altamente automatizado. Los A-Frames se reponen a demanda mediante dispositivos de RF (radiofrecuencia). Cuatro líneas de A-Frame están conectadas a verificadores de productos, que permiten la identificación eficiente y automática de productos individuales para cumplir los requisitos de cero errores.

Las fechas de caducidad y los números de lote se rastrean en todo el sistema. Si los artículos no pueden seguir este proceso debido a sus características, se transportan a otras dos líneas A-Frame para su recogida automática. En este caso, la verificación se realiza de forma semiautomática tras el proceso de picking mediante verificadores de pedidos.

Sin embargo, para minimizar la mano de obra y proporcionar seguridad adicional, se incorporaron a la solución siete robots de picking. Estos robots están situados en la zona de recogida de RX de ambiente y en la zona de RX de narcóticos para mayor seguridad, y manipulan los productos de rotación lenta y media.



Los robots están equipados con cámaras para verificar los productos. Los artículos se toman de dos ubicaciones de origen y se recogen en tres ubicaciones de destino, con una tasa de rendimiento de más de 900 recogidas por hora y robot. Además, se utilizan estaciones de picking avanzadas equipadas con escáneres para los productos que no pueden procesar los robots y para gestionar los picos de pedidos.

### **Una solución de transporte fluida continúa el proceso**

Una vez recogidos y validados los pedidos, los contenedores se desplazan por el transportador hasta la zona de preparación de envíos. Una estación de descarga de documentos introduce la documentación necesaria y la tapa se cierra automáticamente antes de que los contenedores se almacenen en el búfer de expedición SSI Cuby.

En cuanto se completa el pedido, las cajas se recuperan en secuencia búfer de expedición y se transportan al robot paletizador. Se trata del mismo robot que despaletiza las cajas de los palés entrantes. Para paletizar los contenedores, el robot cambia de pinza. El portacargas se envuelve con papel de aluminio y se transporta a la zona de preparación, donde los palés están listos para ser enviados a su destino final.



### **WAMAS hace posible la validación de pedidos y el proceso del sistema**

La complejidad de los procesos pone de relieve la importancia del software logístico WAMAS, de desarrollo propio de SSI Schaefer. La máxima fiabilidad de los procesos es esencial, el alto rendimiento y los procesos automatizados sólo pueden garantizarse utilizando soluciones de software inteligentes para el control del flujo de materiales.

Por ello, WAMAS Lighthouse es el complemento óptimo para los jefes de almacén y el personal operativo. Como punto central de información, WAMAS Lighthouse reúne los datos de todo el almacén y los pone a disposición en un formato de cuadro de mandos de análisis fácil de usar y en tiempo real. La plataforma central de información hace que los procesos operativos sean transparentes y visibles. El software analiza situaciones reales y previene las averías antes de que se produzcan.

<https://www.interempresas.net/Logistica/Articulos/540092-SSI-Schaefer-instala-solucion-picking-robotizado-verificacion-pedidos-principio-fin.html>

En Iberia aumentó un 5% sus ventas económicas

## **Logista alcanza los 73 millones de euros al cierre del primer trimestre fiscal de 2024**



Se aprobó la nueva denominación social de la compañía como Logista Integral. Fuente: Logista. [Logística Profesional](#) | miércoles, 7 de febrero de 2024, 21:29

**Logista** ha presentado los **resultados del primer trimestre** correspondiente al **ejercicio fiscal 2024** en los que se muestra un **crecimiento del 22%**, en comparación con el ejercicio previo, al lograr un **beneficio neto de 73 millones de euros**. El **beneficio de explotación ajustado** fue **89 millones de euros**, lo que supone un **aumento del 6%**.

En este periodo, la compañía incrementó un **7%** las **ventas económicas**, situándose en **426 millones de euros**. Por su parte, los **ingresos** registraron una **subida** del **6%** respecto al mismo periodo del 2023, hasta alcanzar los **3.166 millones de euros**.

En la región **Iberia** (España, Portugal, Polonia y Países Bajos), las **ventas económicas** han llegado a los **277 millones de euros**, un **aumento** del **5%** respecto al mismo periodo de 2023. En el **beneficio de explotación ajustado**, registró **48 millones de euros**, un **11% menos** por la **revalorización de inventarios** registrada en 2023. Sin considerar el impacto de los inventarios en Iberia, se ha registrado un crecimiento del **14%** frente al ejercicio anterior.

En cuanto a **Italia**, las **ventas económicas** han alcanzado los **96 millones de euros**, **aumentando** un **22%** respecto al mismo periodo del ejercicio anterior. Por otro lado, la compañía incrementó su **beneficio de explotación** ajustado en un **73%** hasta los **28 millones** de euros. Eliminando el impacto de los inventarios, el beneficio de explotación ajustado registró un incremento del **7%**.

Por último, en **Francia**, las **ventas económicas** han alcanzado **54 millones de euros**, lo que supone un **4% menos** que el mismo periodo del ejercicio anterior, debido a la **reducción en volúmenes de tabaco** distribuidos durante el periodo. En el **beneficio de explotación ajustado**, alcanzó los **13 millones** de euros, **decreciendo** un **5%** frente al ejercicio anterior.

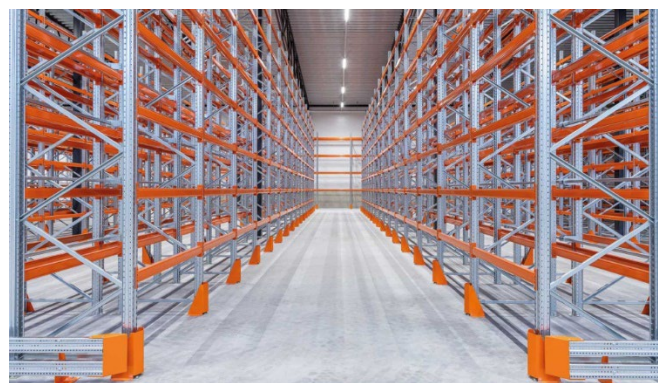
<https://www.logisticaprofesional.com/texto-diario/mostrar/4706774/logista-alcanza-73-millones-euros-cierre-primer-trimestre-fiscal-2024>

## Exitosa colaboración entre AR Racking y Rudells Lagerinredningar para el desarrollo de un moderno almacén para Pretec

12/02/2024

[330](#)

[AR Racking](#), referente mundial en soluciones de almacenamiento industrial, se enorgullece de anunciar el fructífero resultado de su asociación con el respetado distribuidor en Suecia, Rudells Lagerinredningar, en la implementación del innovador almacén de Pretec en Kungälv. Este proyecto conjunto ha culminado en la creación de un espacio altamente eficiente y adaptable para gestionar más de 6.000 palés y albergar la extensa gama de productos de Pretec.



“Estamos emocionados de compartir el éxito de este proyecto con nuestro socio, Rudells Lagerinredningar. La implementación eficiente del nuevo almacén de Pretec destaca nuestro compromiso compartido con la excelencia en soluciones de almacenamiento”, afirma Alberto de la Puente, area manager de AR Racking para los Países Nórdicos.

En esta colaboración estratégica, AR Racking y Rudells Lagerinredningar han colaborado estrechamente en la planificación y ejecución del diseño del almacén. Más de 6.000 espacios para palés de AR Racking se han integrado con accesorios clave, como protección contra colisiones, protección para el paso de vehículos y

portaetiquetas, elevando así los estándares de seguridad y eficiencia operativa.

Erik Rudell, director de Ventas, afirma: “Estamos encantados de haber sido parte de este proyecto significativo. La entrega e instalación de soluciones de almacenamiento de alta calidad reflejan nuestro compromiso con la excelencia y la satisfacción del cliente”.

Rudells Lagerinredningar se enorgullece de haber suministrado e instalado las soluciones de almacenamiento con gran calidad, rapidez y precisión, cumpliendo con todas las normas y estándares aplicables. La colaboración con Pretec ha sido una experiencia positiva, y Erik Rudell desea a Pretec un futuro exitoso en su nuevo y expandido almacén.

Con aproximadamente 17.000 artículos, de los cuales más de 3.000 son productos en stock, el nuevo almacén de Pretec representa una capacidad de almacenamiento personalizada para garantizar entregas rápidas y eficientes. La empresa espera seguir colaborando con Rudells Lagerinredningar y AR Racking en el futuro

<https://www.interempresas.net/Logistica/Articulos/540841-Exitosa-colaboracion-entre-AR-Racking-Rudells-Lagerinredningar-desarrollo-moderno-almacen.html>

En el stand C31, los visitantes podrán informarse sobre los últimos productos y herramientas de los expertos en energía y transmisión de datos

## Vahle se centra en el mantenimiento predictivo en LogiMAT 2024

Redacción Interempresas 08/02/2024  
[347](#)

En la edición de LogiMAT de este año, que se celebrará del 19 al 21 de marzo en Stuttgart, [Paul Vahle GmbH & Co. KG](#) situará el mantenimiento predictivo en el centro de su presencia en la feria. El proveedor de sistemas para aplicaciones industriales móviles mostrará en directo su sistema de colector de corriente inteligente único en el mundo, el Smart Collector. Esta herramienta de mantenimiento predictivo detecta anomalías en

el sistema antes de que se produzcan paradas de producción.

La empresa de Kamen también presentará sus soluciones en el campo de la transmisión de energía y la automatización de procesos para aplicaciones móviles. Vahle también expondrá sus últimos sistemas de suministro de energía sin contacto y conductiva específicos para aplicaciones intralogísticas en el stand C31 del pabellón 1.



“Lo más destacado en nuestro stand es el Smart Collector, que establece nuevos estándares en términos de disponibilidad y productividad del sistema y es, por tanto, una solución pionera para la intralogística. Gracias a su capacidad para detectar fallos y anomalías en una fase temprana, permite una organización más eficiente y sin preocupaciones del proceso de la cadena de suministro”, explica Achim Dries, director general del Grupo Vahle. La exclusiva herramienta de mantenimiento predictivo para sistemas de carriles conductores se exhibe como una muestra totalmente funcional, que incluye los últimos avances.

Por ejemplo, al ampliar la distancia entre fases, el Smart Collector puede utilizarse ahora no sólo en procesos logísticos con carriles conductores con una distancia entre fases de 14 mm, sino también en sistemas con una distancia de 18 mm o 26 mm entre fases. Esta mejora abre un amplio abanico de posibles aplicaciones en diversos ámbitos de la intralogística, como sistemas de plataformas de empuje (schubskid), sistemas de almacenamiento automatizado, transportadores de suelo para palés, sistemas de transporte y aplicaciones de clasificación. “La integración de un nuevo sensor térmico también contribuye significativamente a mejorar la fiabilidad del proceso, lo que a su vez redundará en una mayor disponibilidad del sistema”, subraya Dries. Este sensor ya se está utilizando con éxito en varias plantas y ha protegido el sistema de fallos graves. La opción de análisis

también es un complemento útil para los sensores de datos de movimiento existentes.



El Smart Collector también desempeña un papel crucial en la prevención de paradas imprevistas del sistema y contribuye de forma significativa a que el proceso de la cadena de suministro sea más eficiente a largo plazo. Dries: “Nuestro objetivo es aumentar la eficiencia de los procesos intralogísticos y ofrecer a nuestros clientes soluciones innovadoras para una transmisión de energía y datos segura y fiable”.

En el stand C31 del pabellón 1, Vahle presentará tanto aplicaciones probadas como de última generación para sistemas intralogísticos. “Ofrecemos las soluciones óptimas para el suministro de energía y la comunicación segura de datos para la amplia gama de aplicaciones en intralogística. Tenemos en cuenta las diferentes necesidades y requisitos de nuestros clientes, ya sea mediante el uso de tecnología inductiva sin desgaste o de componentes Vahle conductivos clásicos, como nuestro acreditado carril conductor U20”, afirma el director gerente.

<https://www.interempresas.net/Logistica/Articulos/540181-Vahle-se-centra-en-el-mantenimiento-predictivo-en-LogiMAT-2024.html>

## AR Racking llevará la vanguardia en sistemas de almacenaje a Atlanta

14/02/2024

[253](#)

[AR Racking](#), reconocido especialista en sistemas de almacenaje industrial, confirma su participación en la feria Modex 2024, una destacada cita que reúne a representantes de las

principales empresas de fabricación, almacenamiento, logística y distribución. El evento se llevará a cabo en el Georgia World Congress Center de Atlanta, del 11 al 14 de marzo.



Con más de 1.000 expositores, Modex 2024 es una plataforma única donde líderes del sector en Estados Unidos y otros países presentarán soluciones a gran escala para la cadena de suministro, brindando una oportunidad invaluable para destacar y establecer conexiones estratégicas.

AR Racking ocupará el stand C4693 durante el evento, ofreciendo a los asistentes una visión detallada de su amplia gama de soluciones de almacenaje. Entre los destacados se encuentra el modelo AR Shuttle by Autosat, un sistema automatizado diseñado para el manejo eficiente de cargas en diversos sectores. Este sistema optimiza el espacio al máximo, permitiendo un acceso rápido y mecanizado a las distintas unidades de almacenamiento. Durante el evento, se realizará una demostración en vivo para que los asistentes puedan apreciar de primera mano su funcionamiento.

La presencia de AR Racking en Modex 2024 no solo busca exhibir sus innovadores sistemas de almacenaje, sino también ofrecer a los visitantes la oportunidad de explorar soluciones que mejoren la eficiencia y productividad en sus operaciones logísticas.

<https://www.interempresas.net/Logistica/Articulos/541159-AR-Racking-lleva-la-vanguardia-en-sistemas-de-almacenaje-a-Atlanta.html>

Innovador sistema robótico multidireccional para almacenamiento, manipulación y preparación de pedidos de palés

# Smartlog Group revolucionaria el almacenamiento logístico con Smartpallet

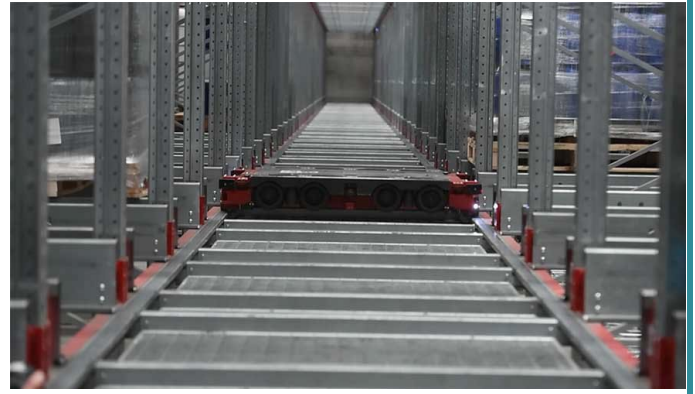
Redacción Interempresas 13/02/2024  
[419](#)

[Smartlog Group](#) presenta Smartpallet, el innovador sistema robótico para almacenamiento de palés multidireccional. El primero de este sistema pionero, que redefine los estándares de almacenamiento inteligente, estará implementado en la provincia de Zaragoza en el 2024.

El Smartpallet está disponible en el catálogo de Smartlog Group en exclusividad para Iberia y representa una transformación radical en la forma en que se aborda el almacenamiento y la manipulación de palés.

Se trata de un innovador sistema robótico multidireccional diseñado para almacenamiento, manipulación y preparación de pedidos de palés. Su diseño revolucionario permite movimientos multidireccionales y desplazamientos entre niveles, otorgando la flexibilidad de mover cualquier palé a cualquier espacio de almacenamiento dentro del sistema. Además, su capacidad de transportar cargas pesadas de hasta 1.500 kg asegura un rendimiento excepcional en entornos logísticos exigentes.

La implementación de este sistema se llevará a cabo para un cliente que requiere el almacenamiento, manipulación y preparación de pedidos de alrededor de 40.000 palés.



## Elevando la eficiencia y la sostenibilidad en la logística de almacenamiento

El núcleo del sistema Smartpallet es su capacidad para tomar decisiones informadas basadas en el análisis de datos en tiempo real. Esto aumenta la productividad y eficiencia del almacén, optimiza el uso del espacio disponible y contribuye a la sostenibilidad. El sistema opera de manera autónoma, integrándose con el ERP y líneas de procesamiento del cliente para gestionar los palés sin intervención manual. Gracias a las unidades de transferencia vertical, los palés pueden moverse en direcciones X, Y y Z, lo que permite un acceso flexible y eficiente a los productos almacenados.

Este sistema proporciona redundancia y escalabilidad, lo que resulta en la eliminación de gastos generales en el entorno de almacenamiento y una mejora significativa en la productividad y eficiencia del negocio.

La modularidad es otra de sus características, no sólo asegura un crecimiento sin limitaciones, sino que también proporciona a la empresa la agilidad necesaria para enfrentar los desafíos cambiantes del panorama empresarial, convirtiéndolo en un pilar fundamental para el éxito continuo y sostenible de su organización.

Cada Smartpallet es completamente adaptable a las necesidades únicas de cada cliente, ya sea para preparación de pedidos, adaptación a periodos de alta demanda, acumulación de palés, integración con procesos de fabricación o tecnologías de almacenamiento existentes.



## Smartpallet y el almacenamiento en frío

Además de su versatilidad en entornos de almacenamiento convencionales, el Smartpallet se destaca como una solución especialmente diseñada para operar en condiciones de almacenamiento en frío extremas. Capaz de funcionar en temperaturas que oscilan entre  $-50^{\circ}\text{C}$  y  $-30^{\circ}\text{C}$ , este sistema ofrece una serie de ventajas cruciales para almacenes frigoríficos. La optimización del espacio vertical se combina con puertas rápidas personalizadas que minimizan la pérdida de energía durante las transferencias de palés. Esta solución no solo elimina la necesidad de intervención humana en entornos desafiantes, sino que también garantiza un ahorro significativo de energía, mayor capacidad de almacenamiento y mejora en la salud y seguridad de los trabajadores. Con el Smartpallet, la gestión eficiente en almacenes en frío es una realidad las 24 horas del día, los 7 días de la semana.

En definitiva, el Smartpallet, no solo redefine las normas de la logística, sino que también abre nuevas fronteras en la eficiencia operativa para una amplia gama de industrias. Desde la manipulación de pedidos hasta el almacenamiento en frío, el Smartpallet ofrece adaptabilidad y rendimiento incomparables. Una solución que garantiza la autonomía y la excelencia en la manipulación y almacenamiento de materiales, estableciendo un nuevo estándar en la industria.

### Características

- Multidireccional
- Almacenamiento de alta densidad
- Apto para temperaturas de hasta  $-50^{\circ}\text{C}$
- Reduce los costes operativos
- Flexible y escalable
- Procesamiento de pedidos más rápido
- Aumenta la eficiencia y la productividad
- Sostenible: Reduce la huella de carbono, el consumo de energía, optimiza el uso del espacio y reduce el riesgo de accidentes

<https://www.interempresas.net/Logistica/Articulos/540999-Smartlog-Group-revoluciona-el-almacenamiento-logistico-con-Smartpallet.html>

## Objetivo climático confirmado: Jungheinrich recibe la validación de la iniciativa Science Based Targets



- **Emisiones netas cero a lo largo de toda la cadena de valor para 2050**
- **Estrategia basada en la ciencia contra el cambio climático provocado por los seres humanos**
- **Ubicaciones en 28 países obtienen toda su electricidad a partir de energías renovables.**

La “Science Based Targets initiative” (SBTi) ha revisado y confirmado el objetivo climático de Jungheinrich de reducir sus propias emisiones de gases de efecto invernadero a cero neto. Según la SBTi, el ambicioso objetivo del proveedor de intralogística con sede en Hamburgo contribuye a limitar el calentamiento global a 1,5 grados centígrados y, por tanto, está en consonancia con los objetivos del Acuerdo de París. Jungheinrich es una de las pocas empresas participantes en todo el mundo cuyo objetivo neto cero ha sido confirmado por la SBTi. Hasta ahora, la iniciativa ha validado los objetivos netos cero de menos del diez por ciento de todos los participantes.

Jungheinrich se ha comprometido a reducir sus emisiones de gases de efecto invernadero (alcances 1 a 3) a cero en toda la cadena de valor para 2050. Los pasos intermedios necesarios para lograrlo han sido confirmados ahora por la SBTi, que ha definido el primer estándar de verificación independiente del mundo para los esfuerzos de las empresas en materia de protección del clima.

El Dr. Lars Brzoska, CEO de Jungheinrich AG: “Sólo con una base científica podremos limitar el efecto invernadero provocado por el ser humano y el consiguiente aumento de la temperatura global a 1,5 grados centígrados. Es la única manera que tiene la humanidad de garantizar que las drásticas consecuencias y riesgos del cambio climático se reduzcan significativamente”.

En 2021, Jungheinrich se unió a la SBTi y se comprometió oficialmente a contribuir activamente a alcanzar el objetivo climático de 1,5 grados. El Grupo está impulsando la transición global de su suministro eléctrico hacia energías renovables. Las instalaciones de Jungheinrich en 28 países obtienen ahora su electricidad exclusivamente de fuentes renovables. Para reducir aún más las emisiones de gases de efecto invernadero en sus operaciones comerciales, la compañía ha puesto en marcha medidas adicionales, como la salida gradual de los combustibles fósiles y la electrificación completa de su flota de vehículos.

Jungheinrich también trabaja constantemente en la sostenibilidad de sus productos para lograr una reducción integral de las emisiones a lo largo de toda la cadena de valor. Por ejemplo, las carretillas elevadoras de Jungheinrich con baterías de iones de litio ya consumen alrededor de un 20 por ciento menos de energía en su uso diario (en comparación con las alternativas de plomo-ácido). Si las carretillas también funcionan con electricidad verde, apenas producen emisiones durante su uso.

El Dr. Lars Brzoska comenta: “Nos hemos fijado objetivos ambiciosos. Abordar la crisis climática es una tarea gigantesca. Sólo juntos podremos crear un mundo más sostenible para las generaciones futuras. Jungheinrich aporta su parte”. Por esta razón, los partners comerciales de Jungheinrich también están estrechamente involucrados en el camino hacia las cero emisiones netas de gases de efecto invernadero. Actualmente, Jungheinrich ha encuestado a más de 700 proveedores sobre cuestiones de protección del medio ambiente. Ya representan el 75 por ciento del volumen

de compras de Jungheinrich.

Puede encontrar más información en <https://www.jungheinrich.es/nuestras-soluciones-para-usted/sostenibilidad> y en <https://sciencebasedtargets.org/companies-taking-action#dashboard> (Búsqueda: “Jungheinrich”).

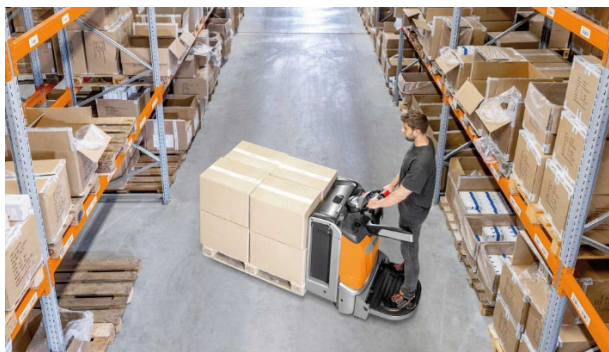
Se priorizan las prestaciones de eficiencia, seguridad, ergonomía y manejo en este modelo de vehículo básico para las tareas de almacén

## **STILL aligera el transporte horizontal de mercancías con la transpaleta eléctrica EXH-SF 16C-20C**

Redacción Interempresas 19/02/2024  
[307](#)

La transpaleta eléctrica EXH-SF 16C-20C se ratifica como una de las soluciones más completas de [STILL](#) para el desplazamiento de cargas medias y ligeras. El diseño de este vehículo es una apuesta equilibrada entre sencillez y última tecnología para obtener una transpaleta capaz de superar con éxito las expectativas en términos de operatividad y disponibilidad.

El referente en intralogística con sede en Hamburgo busca la satisfacción de sus clientes sea cual sea su reto. La EXH-SF 16C-20C se encarga de conseguirlo en el ámbito del transporte horizontal de mercancías donde los puntos de mayor exigencia no son la capacidad de carga ni la de elevación, sino su maniobrabilidad en espacios reducidos. Gracias a sus apenas 720 milímetros de ancho y sus horquillas de hasta 2.400 milímetros es capaz de mover 2 toneladas de peso en pasillos estrechos de manera precisa.



La transpaleta eléctrica STILL EXH-SF 16-20C destaca por una alta maniobrabilidad en espacios pequeños gracias a su diseño compacto de 720 milímetros de anchura.

### Manejo intuitivo, eficiente y seguro

Dentro de los vehículos de almacén, las transpaletas son consideradas uno de los más básicos. La STILL EXH-SF 16C-20C se apoya en los aspectos más elementales del diseño de este tipo de vehículos e incorpora la tecnología necesaria para llevar a una máquina aparentemente sencilla a un nivel superior de eficiencia.

Uno de estos elementos fundamentales es el timón. La EXH-SF 16C-20C integra el timón de dirección eléctrica de STILL (galardonado por los IFOY Awards) con el que el operario puede manejar la máquina sin fatiga y con una sola mano. Además, el cabezal del timón incorpora una pantalla LED o táctil —a consideración del cliente— para comprobar información esencial de un vistazo. Es posible encontrar este innovador elemento en otros modelos de transpaleta eléctrica STILL, como la EXH 14-20 Plus.



La EXH-SF 16-20C viene equipada con el galardonado timón ergonómico con dirección eléctrica de STILL, que hace a esta transpaleta manejable con una sola mano. El timón cuenta con una pantalla LED o táctil para consultar información relevante.

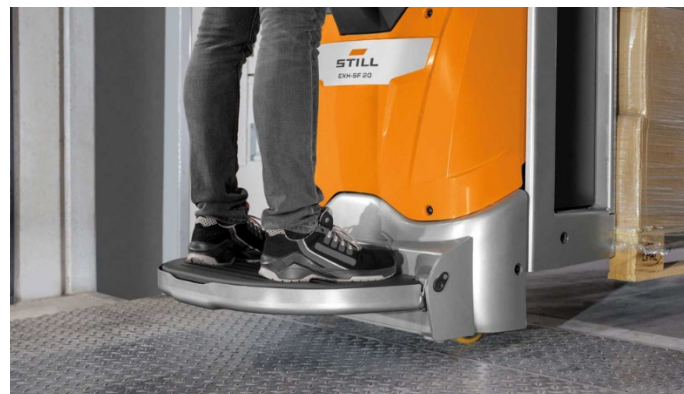
En concreto, la STILL EXH-SF 16C-20C cuenta con una plataforma de conductor abatible dotada de muelles para brindar máxima estabilidad. Esta transpaleta también posee unas ruedas de apoyo montadas sobre muelles y una rueda motriz central que permiten una tracción óptima.

Junto con las robustas barras laterales plegables que rodean el mástil, la plataforma es un elemento que facilita enormemente el trabajo del operario, quien puede moverse con la máquina hasta a 8,5 km/h de forma cómoda y segura. STILL completa las prestaciones de seguridad de la EXH-SF 16C-20C con su sistema de conducción asistida STILL Curve Speed, que ajusta la velocidad automáticamente al tomar las curvas para evitar descarrilamientos y choques.

### Tecnología STILL para maximizar el rendimiento y la disponibilidad

En su afán por llevar más allá las funcionalidades de sus transpaletas eléctricas, STILL incorpora en la EXH-SF 16C-20C diferentes modos de conducción. El programa ECO permite ahorrar energía, mientras que el de traslación BOOST prioriza la eficiencia en giros. También es posible seleccionar el programa Blue-Q, que desconecta los componentes que no están en uso para ahorrar energía de donde no es indispensable.

STILL también aplica su tecnología de iones de litio en la EXH-SF 16C-20C. Gracias a este sistema energético la transpaleta eléctrica no solo goza de una gran disponibilidad y durabilidad, sino que esta elección influye en el diseño del vehículo, permitiendo su particular diseño compacto.



La STILL EXH-SF 16-20C proporciona un soporte ergonómico y seguro al conductor gracias a su plataforma plegable con suspensión mecánica.



Esta innovadora tecnología permite cargar el 50% de la batería en solo media hora y por completo en 90 minutos. Además de cargas rápidas, las baterías Li-Ion de STILL permiten cargas provisionales entre descansos o cambios de turno. De esta forma o activando los programas de conducción para ahorro de energía, la EXH-SF 16C-20C está activa y disponible en todo momento.

Este nivel de operatividad es posible incluso en exigentes condiciones de baja temperatura, ya que STILL permite la adaptación de esta transpaleta para su trabajo en cámaras frigoríficas de hasta -35°C tanto en sus versiones de plomo-ácido como en litio. Esta última opción es especialmente óptima gracias a que las baterías de iones de litio STILL son autocalentadas y no pierden nada de capacidad en su trabajo a muy bajas temperaturas.

Con la transpaleta eléctrica EXH-SF 16C-20C, STILL mira más allá de la sencillez de un vehículo para dotarlo de aspectos innovadores sin aumentar su complejidad de uso.

<https://www.interempresas.net/Logistica/Articulos/541615-STILL-aligera-transporte-horizontal-mercancias-transpaleta-electrica-EXH-SF-16C-20C.html>

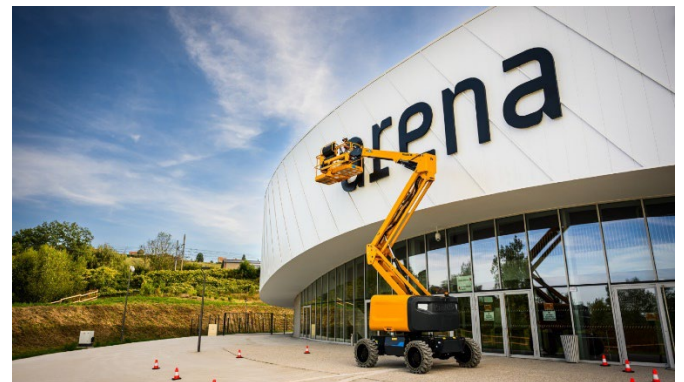
## Haulotte reescribe la historia de Romeo y Julieta con su nuevo modelo HA16 E

Haulotte Group 14/02/2024  
[271](#)

En el siglo XVI, Romeo y Julieta no tuvieron la oportunidad de vivir su historia de amor, pero ahora [Haulotte](#) les da el poder de cambiarlo en el siglo XXI con su nuevo [brazo articulado eléctrico todo-terreno HA16 E](#).



Haulotte reescribe la historia de Romeo y Julieta presentando la plataforma HA16 E, su nuevo brazo articulado eléctrico para terrenos difíciles. Una máquina respetuosa con el medio ambiente, de funcionamiento silencioso y con prestaciones equivalentes a las de una máquina con motor diésel. Ideal para uso tanto en interiores como en exteriores, ofrece ciclos de trabajo ilimitados a través de su extensor de alcance extraíble e intercambiable. Esta 'historia de amor 2.0' refleja la visión audaz del grupo y su determinación de destacar en su mercado.



Para Haulotte, “lo mejor no es suficiente; Aspiramos más alto, aspiramos más allá, buscando rendimiento, confiabilidad y seguridad”. Todo esto se materializa en la HA16 E, el nuevo modelo articulado eléctrico todo-terreno, última incorporación a la generación PULSEO. Con este nuevo modelo, se abre un mundo de posibilidades.

“El Romeo del siglo XXI ahora tiene todas las herramientas adecuadas para ganarse el corazón de Julieta. Descubre, como él, las razones para enamorarte del HA16 E y declararle tu amor”.

<https://www.interempresas.net/Logistica/Articulos/541238-Haulotte-reescribe-la-historia-de-Romeo-y-Julieta-con-su-nuevo-modelo-HA16-E.html>

# Un caso de éxito en la industria de ventiladores. Sodeca optimizará su proceso de producción con el AutoStore de Smartlog



Sodeca, uno de los líderes internacionales en el ámbito de la ventilación, marca un hito al decidir implementar el Primer AutoStore de cubeta 425 mm con robots R5+ en España, suministrado por Smartlog. Esta empresa destaca por la amplia gama de soluciones que ofrece en ventilación industrial, evacuación de humos, presurización de escaleras y mejora de la calidad del aire interior. En la actualidad, Sodeca se posiciona como uno de los líderes internacionales en el ámbito de la ventilación, especialmente reconocido por sus soluciones especializadas en la protección contra incendios, enfocándose en el ámbito de la evacuación de humos y la presurización de escaleras en vías de evacuación.

Este avance tecnológico, no sólo redefine la automatización logística sino que también transforma la producción de Sodeca, optimizando de manera significativa el almacenamiento y la eficiencia operativa.

Sodeca enfrenta desafíos críticos en la racionalización del proceso de producción para materiales pequeños, almacenamiento eficiente de componentes y la gestión del espacio limitado en sus instalaciones industriales.

Smartlog propuso el sistema AutoStore de cubeta 425 mm. con robots R5+. Este sistema robotizado, basado en un almacenamiento en cubo, permite la eficiente gestión de tareas de picking para una variedad de productos, incluyendo aquellos con movimientos rápidos y lentos, alto volumen de pedidos y necesidades de alta densidad de almacenamiento.

Los robots R5+ se basan en la tecnología icónica R5, pero cuentan con capacidad extra para manejar tamaños de cubetas, en este caso de 425mm. Lo que garantiza un servicio rápido y fiable, destacando la dedicación de Sodeca a la excelencia operativa.

## Ser pionero marca la diferencia

Sodeca no solo ha adoptado la tecnología AutoStore Cubeta 425mm con robots R5+, sino que se convierte en la primera empresa del sector en España en implementar esta revolucionaria solución. Este logro resalta su compromiso de con la vanguardia tecnológica y su búsqueda constante de la excelencia en la eficiencia operativa.

La implementación del sistema AutoStore de Smartlog, prevista para finales del 2024, racionalizará el proceso de producción y maximizará el uso del espacio en las instalaciones de Ripoll (Girona). De esta forma, la organización vertical de cubetas y la automatización de procesos liberarán un valioso espacio para otras operaciones.

La capacidad de almacenar todos los componentes necesarios para el proceso de producción mejorará significativamente, facilitando la gestión de órdenes de fabricación y reduciendo los tiempos de búsqueda. Este caso de éxito es un fiel reflejo de cómo Smartlog puede ayudar a las empresas de la industria de ventiladores a mejorar su eficiencia y productividad mediante la implementación de soluciones intralogísticas innovadoras.

La colaboración entre Sodeca y Smartlog va a transformar significativamente los procesos de producción, almacenamiento y gestión del espacio. Asimismo, la implementación de la primera AutoStore Cubeta 425 con robots R5+ en España cumplirá con las necesidades específicas de Sodeca, y establecerá un estándar de innovación en la industria. Este caso de éxito subraya que la excelencia operativa y la adopción de tecnologías de vanguardia son fundamentales para el éxito a largo plazo en un entorno industrial en constante evolución.

[Sodeca optimizará su proceso de producción con el AutoStore de Smartlog \(smartlog-group.com\)](https://www.smartlog-group.com)

[www.smartlog-group.com](https://www.smartlog-group.com)

## AR Racking presenta su innovación en sistemas de almacenaje en SITL 2024

26/02/2024

[411](#)

[AR Racking](#), referente en soluciones avanzadas de almacenaje, se complace en anunciar su participación en la próxima edición de la feria internacional del transporte y la logística, SITL,

que se llevará a cabo del 19 al 21 de marzo en París Norte Villepinte.

Con más de 24,000 participantes y 485 expositores, SITL es un evento clave en la semana de la Innovación en Transporte y Logística, donde expertos del sector se reúnen para explorar las últimas tendencias y desarrollos.



Ubicados en el stand K024, el equipo de la delegación francesa de AR Racking, con sede en Villenoy, presentará su amplia gama de sistemas de almacenaje, destacando especialmente el revolucionario AR Shuttle by Autosat. Diseñado para ofrecer una alta densidad, modularidad y agilidad operativa, este sistema es ideal para empresas del sector alimentario, entre otros, y se adapta a las necesidades de almacenaje en frío y/o congelado. Durante la feria, los asistentes tendrán la oportunidad de presenciar una demostración en vivo de este innovador modelo, permitiéndoles experimentar de primera mano su eficiencia y rendimiento.

La presencia establecida de AR Racking en el mercado galo y europeo se ha fortalecido gracias a sus filiales en toda Europa, proporcionando un servicio cercano y eficiente. La empresa ha alcanzado un éxito significativo al colaborar con una extensa red de distribuidores a lo largo de los años.

AR Racking espera recibir a clientes, socios y visitantes en su stand para compartir las últimas novedades en sistemas de almacenaje y consolidar aún más su posición como líder en innovación y calidad en el mercado.

<https://www.interempresas.net/Logistica/Articulos/542368-AR-Racking-presenta-su-innovacion-en-sistemas-de-almacenaje-en-SITL-2024.html>

# Toyota Material Handling Europe y Gideon firman un acuerdo de cooperación estratégica para desarrollar nuevas soluciones logísticas automatizadas

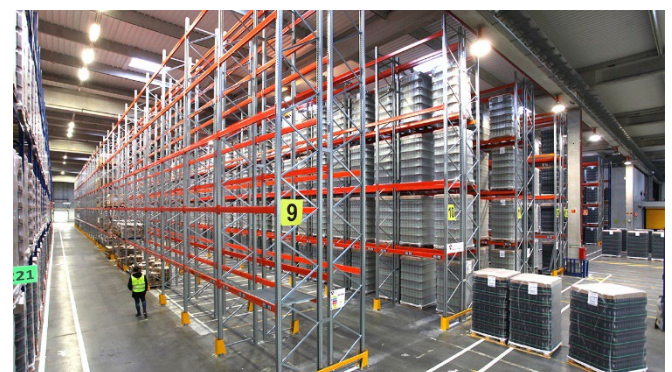
22/02/2024

[713](#)

Hoy en día existe una creciente demanda en el mercado de soluciones autónomas y sencillas en vehículos autoguiados y con interfaces de usuario intuitivas. En respuesta a esta necesidad, [Toyota Material Handling Europe](#) ha anunciado un acuerdo de cooperación con Gideon, una empresa tecnológica con sede en Zagreb que ofrece soluciones de software de última generación para la localización y el control de robots móviles autónomos (AMR).



Al combinar la tecnología de Gideon con sus propios vehículos, Toyota Material Handling proporcionará una mayor automatización a una amplia gama de aplicaciones logísticas y acortará



significativamente los plazos de ejecución de los proyectos. Las áreas en las que Gideon ya ha aplicado sus soluciones son, entre otras, el picking colaborativo de cajas para el surtido de pedidos minoristas, así como la descarga y carga de camiones. Para ello, ha empleado una completa gama de software desarrollada específicamente para estos procesos.

El CEO de Gideon, Josip Česić, ha señalado: "La experiencia de Toyota en equipos de manipulación de materiales y su gran cobertura en el mercado, combinada con la solución de software de Gideon, y con nuestro enfoque en aplicaciones específicas, proporciona una propuesta de valor sin precedentes para los usuarios finales".

Por su parte, el SVP de Logistics Solutions de Toyota Material Handling Europe, Patric Hed, ha añadido: "Gideon ha desarrollado una impresionante oferta de software y módulos de visión, combinando un comportamiento autónomo, flexible e inteligente, con un enfoque en aplicaciones logísticas específicas y sencillas que, sin duda, añadirá valor a nuestros clientes".

Toyota Material Handling Europe tiene previsto presentar estas nuevas soluciones durante 2024, empezando por las operaciones de procesamiento de pedidos para la distribución minorista.

La compañía confía en que la incorporación de esta tecnología y experiencia a su know-how en equipos de manipulación de materiales, combinada con su cobertura en el mercado, ofrecerá una oferta aún más atractiva a aquellos clientes que buscan automatizar sus procesos logísticos

<https://www.interempresas.net/Logistica/Articulos/542125-Toyota-Material-Handling-Europe-Gideon-firman-acuerdo-cooperacion-estrategica-desarrollar.html>

## AR Racking Amplía las Instalaciones de Almacenaje para Grupo Logístico Barquín y Otxoa, S. L. en Llodio

- **AR Racking introdujo 4.704 nuevas posiciones de pallets en la ampliación del almacén, elevando la capacidad de almacenaje a nuevos niveles.**
- **La ampliación de 2.400m<sup>2</sup> en el almacén ha redefinido la capacidad y flexibilidad de almacenaje para Barquín y Otxoa.**

[AR Racking](#), líder en soluciones de almacenaje industrial, anuncia la exitosa finalización de la ampliación de las instalaciones de almacenaje para [Grupo Logístico Barquín y Otxoa, S. L.](#) en Llodio. Este proyecto ha consistido en la implementación de un sistema de [paletizado convencional](#) en una nave existente de 27.000m<sup>2</sup>, destinando **2.400m<sup>2</sup>** para la **nueva instalación**.

El proyecto se enfocó en la ampliación de estanterías en el almacén existente, logrando completarse en un periodo de **2 semanas**. Esta iniciativa ha permitido optimizar y expandir las capacidades de almacenaje, mejorando significativamente la eficiencia operativa y la gestión logística gracias a las **4.704 nuevas posiciones** de almacenaje, que facilitan un manejo más eficiente de la mercancía refrigerada que forma parte del sector de actividad del cliente.

**Grupo Logístico Barquín y Otxoa, S. L.**, especializado en el almacenaje y transporte de mercancía refrigerada, consolida su posición como referente en el sector logístico. Con una superficie total de 27.000m<sup>2</sup> en su nave existente en Llodio, la empresa busca continuamente mejorar sus operaciones para cumplir con los estándares más altos de calidad y servicio. Iñaki Iturrioz Sarriegui, comentó: "Esta ampliación nos brinda la capacidad adicional que necesitamos para satisfacer la creciente demanda en el almacenaje y transporte de mercancía refrigerada".

Mikel Bilbao, Jefe de Proyecto por parte de AR Racking, supervisó de cerca la ejecución del proyecto, asegurando la entrega exitosa y oportuna de la ampliación de las instalaciones. "La colaboración estrecha con nuestros clientes es esencial para el éxito mutuo", destacó Bilbao. Este proyecto refleja el compromiso de AR Racking con la innovación y la excelencia en soluciones de almacenaje, contribuyendo al crecimiento y éxito continuo de sus cliente.

# SIL - Salón Internacional de la Logística y de la Manutención



El sector de la logística nacional tiene una cita anual ineludible en el recinto Montjuic de la Fira de Barcelona. Se trata de la feria líder en el sur de Europa en cuanto al sector de la logística y todos los ámbitos que lo rodean.

El **Salón Internacional de la Logística y de la Manutención (SIL)**, organizado por el Consorcio de la Zona Franca de Barcelona, es la feria anual líder en el sur de Europa y el Mediterráneo, en el que toda la cadena logística está representada: transporte, logística, movilidad, distribución, intralogística, almacenamiento, suministro y nuevas tecnologías.

En él se presentan las **últimas tendencias** de la mano de los mejores expertos del sector, y se ofrece un espacio de *networking* exclusivo con los directivos industriales con poder de compra. Toda la cadena de valor está representada en este evento, de tres días de duración, siendo un puente internacional de negocios entre Europa, América Latina y el Mediterráneo.

El Salón Internacional de la Logística y la Manutención se ha consolidado como la feria de **referencia en España y en todo el sur de Europa** para el sector logístico. Es, pues, una cita

ineludible para todos los profesionales de este sector, que podrán encontrar en el recinto Montjuic de [Fira de Barcelona](#) las últimas novedades.

**Adjuntamos link para que pueda descargarse una invitación electrónica**

<https://www.silbcn.com/es/visitar/invitation.html?or=355363&sec=df5rsd2>